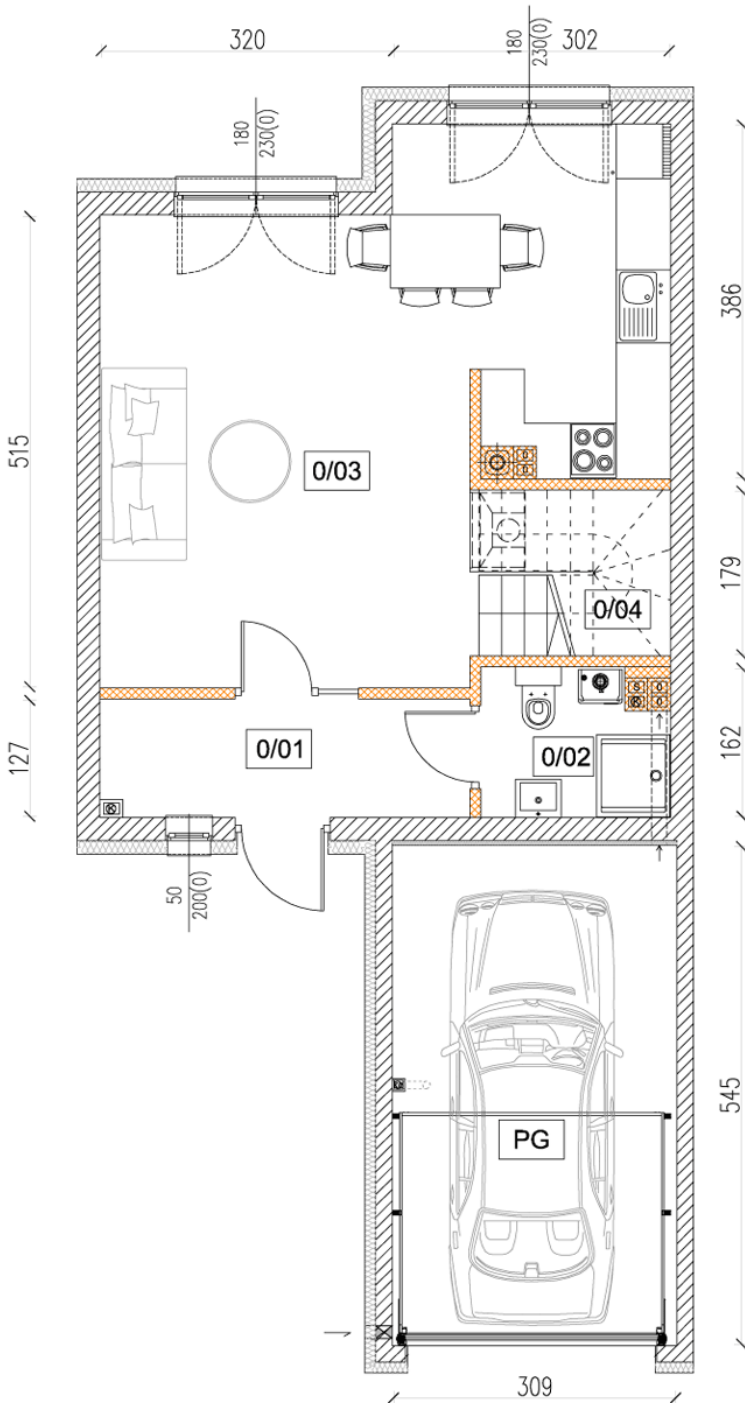


DOM W ZABUDOWIE SZEREGOWEJ

Etap 7B

ZAKOŃCZENIE BUDOWY: III KWARTAŁ 2021

PARTER



RZUT MIESZKANIA ZOSTAŁ SPORZĄDZONY NA PODSTAWIE PROJEKTU BUDOWLANEGO. ZASTRZEGA SIĘ MOŻLIWOŚĆ WYSTĄPIENIA PEWNYCH ZMIAN W UKŁADACH I PODANYCH POWIERZCHNIACH.

POWIERZCHNIA
MIESZKALNA

119,04m²

GARAŻ
16,84

DZIAŁKA
190,00

PARTER

WIATROŁAP:	5,00
ŁAZIENKA:	3,10
SALON Z KUCHNIĄ:	30,20
KOMUNIKACJA:	3,80

POWIERZCHNIA
PARTERU

42,10m²

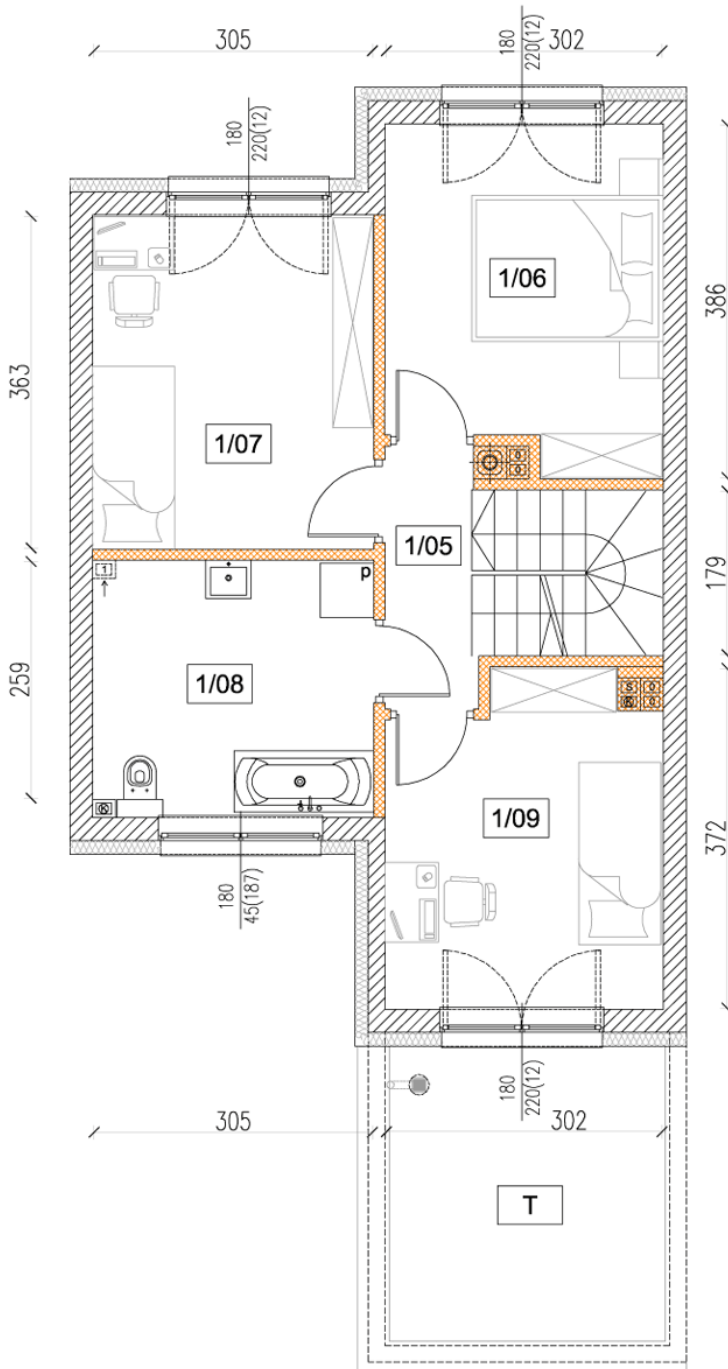


DOM W ZABUDOWIE SZEREGOWEJ

Etap 7B

ZAKOŃCZENIE BUDOWY: III KWARTAŁ 2021

1 PIĘTRO



POWIERZCHNIA
MIESZKALNA

119,04m²

GARAŻ
16,84

DZIAŁKA
190,00

1 PIĘTRO

KOMUNIKACJA:	6,40
POKÓJ:	10,80
POKÓJ:	11,00
ŁAZIENKA:	8,40
POKÓJ:	10,30

POWIERZCHNIA
1 PIĘTRA

46,90m²



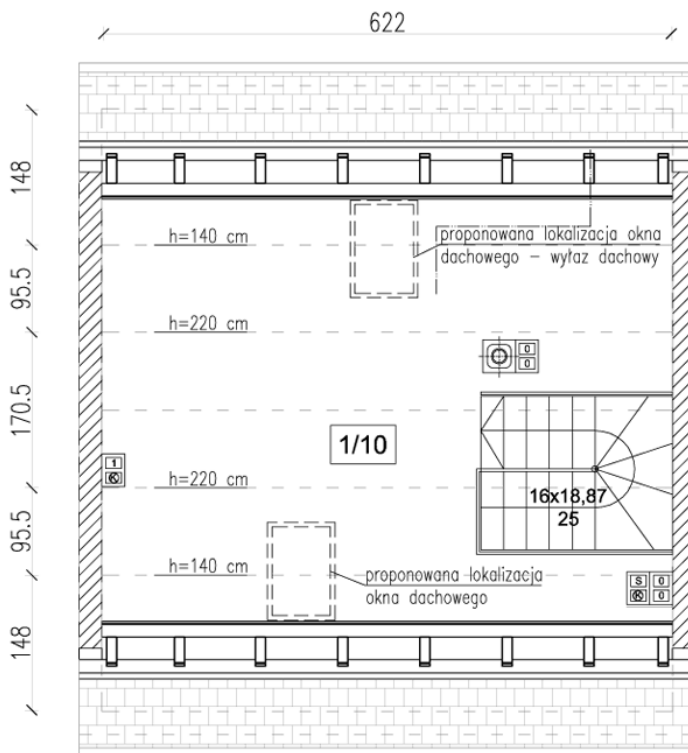
RZUT MIESZKANIA ZOSTAŁ SPORZĄDZONY NA PODSTAWIE PROJEKTU BUDOWLANEGO. ZASTRZEGA SIĘ MOŻLIWOŚĆ WYSTĄPIENIA PEWNYCH ZMIAN W UKŁADACH I PODANYCH POWIERZCHNIACH.

DOM W ZABUDOWIE SZEREGOWEJ

Etap 7B

ZAKOŃCZENIE BUDOWY: III KWARTAŁ 2021

PODDASZE



POWIERZCHNIA
MIESZKALNA

119,04m²

GARAŻ
16,84

DZIAŁKA
190,00

PODDASZE

PODDASZE: 13,20

POWIERZCHNIA
PODDASZA

13,20m²



RZUT MIESZKANIA ZOSTAŁ SPORZĄDZONY NA PODSTAWIE PROJEKTU BUDOWLANEGO. ZASTRZEGA SIĘ MOŻLIWOŚĆ WYSTĄPIENIA PEWNYCH ZMIAN W UKŁADACH I PODANYCH POWIERZCHNIACH.