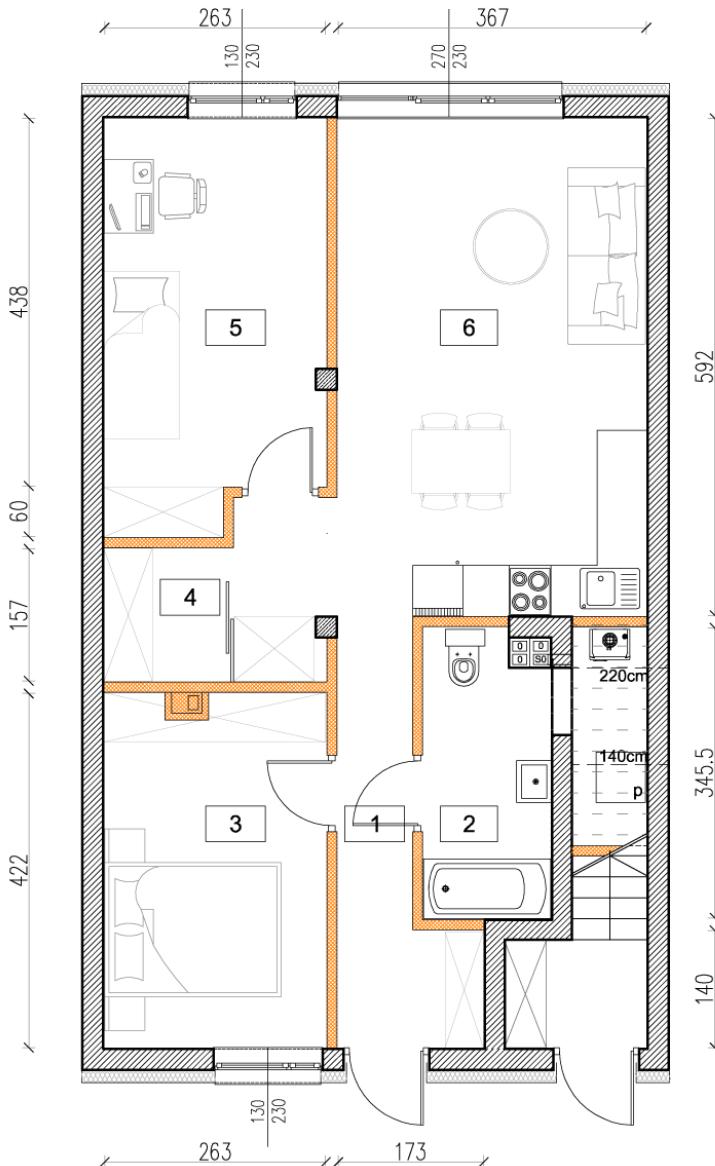


## MIESZKANIE W MODUŁACH SZEREGOWYCH

Etap 7C

ZAKOŃCZENIE BUDOWY: III KWARTAŁ 2021

# PARTER



POWIERZCHNIA  
MIESZKALNA

# 61,30m<sup>2</sup>

OGRÓD  
92,00

### PARTER

WIATROŁAP Z KOMUNIKACJĄ:	7,30
ŁAZIENKA:	5,90
POKÓJ:	10,90
GARDEROBA:	3,20
POKÓJ:	12,30
SALON Z KUCHNIĄ:	21,70

POWIERZCHNIA  
PARTERU

# 61,30m<sup>2</sup>



RZUT MIESZKANIA ZOSTAŁ SPORZĄDZONY NA PODSTAWIE PROJEKTU BUDOWLANEGO. ZASTRZEGA SIĘ MOŻLIWOŚĆ WYSTĄPIENIA PEWNYCH ZMIAN W UKŁADACH I PODANYCH POWIERZCHNIACH.