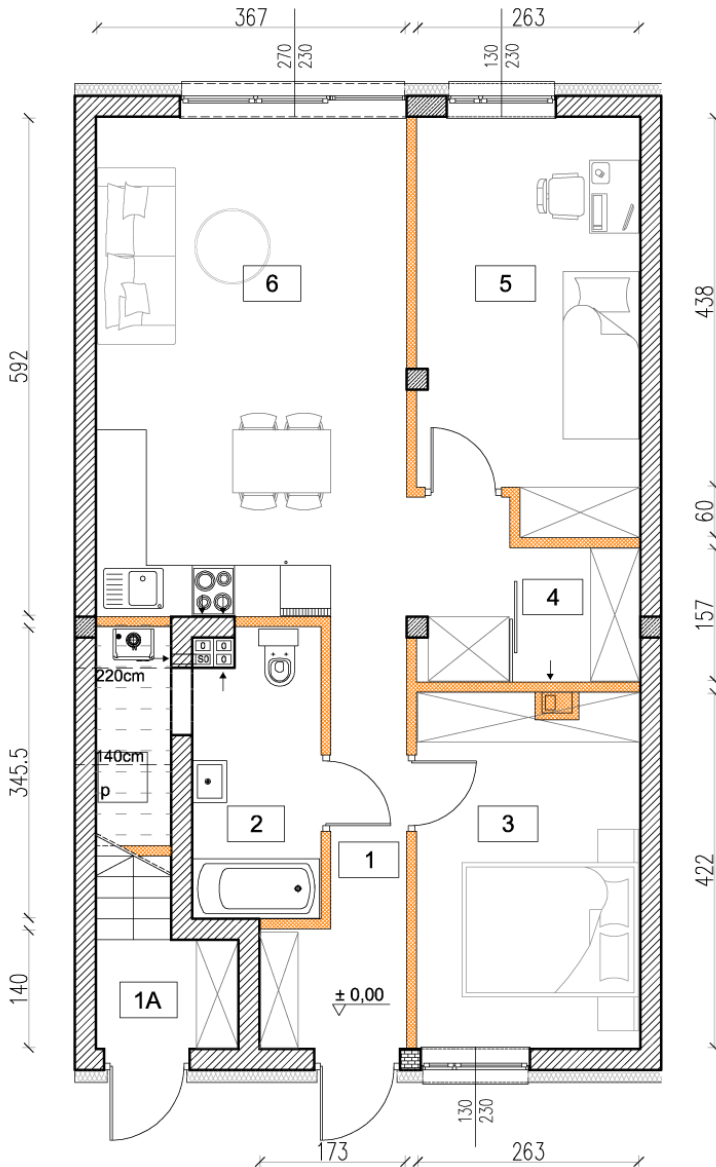


MIESZKANIE W MODUŁACH SZEREGOWYCH

Etap 7C

ZAKOŃCZENIE BUDOWY: III KWARTAŁ 2021

PARTER



POWIERZCHNIA
MIESZKALNA

61,30m²

OGRÓD
92,00

PARTER

WIATROŁAP Z KOMUNIKACJĄ:	7,30
ŁAZIENKA:	5,90
POKÓJ:	10,90
GARDEROBA:	3,20
POKÓJ:	12,30
SALON Z KUCHNIĄ:	21,70

POWIERZCHNIA
PARTERU

61,30m²



RZUT MIESZKANIA ZOSTAŁ SPORZĄDZONY NA PODSTAWIE PROJEKTU BUDOWLANEGO. ZASTRZEGA SIĘ MOŻLIWOŚĆ WYSTĄPIENIA PEWNYCH ZMIAN W UKŁADACH I PODANYCH POWIERZCHNIACH.