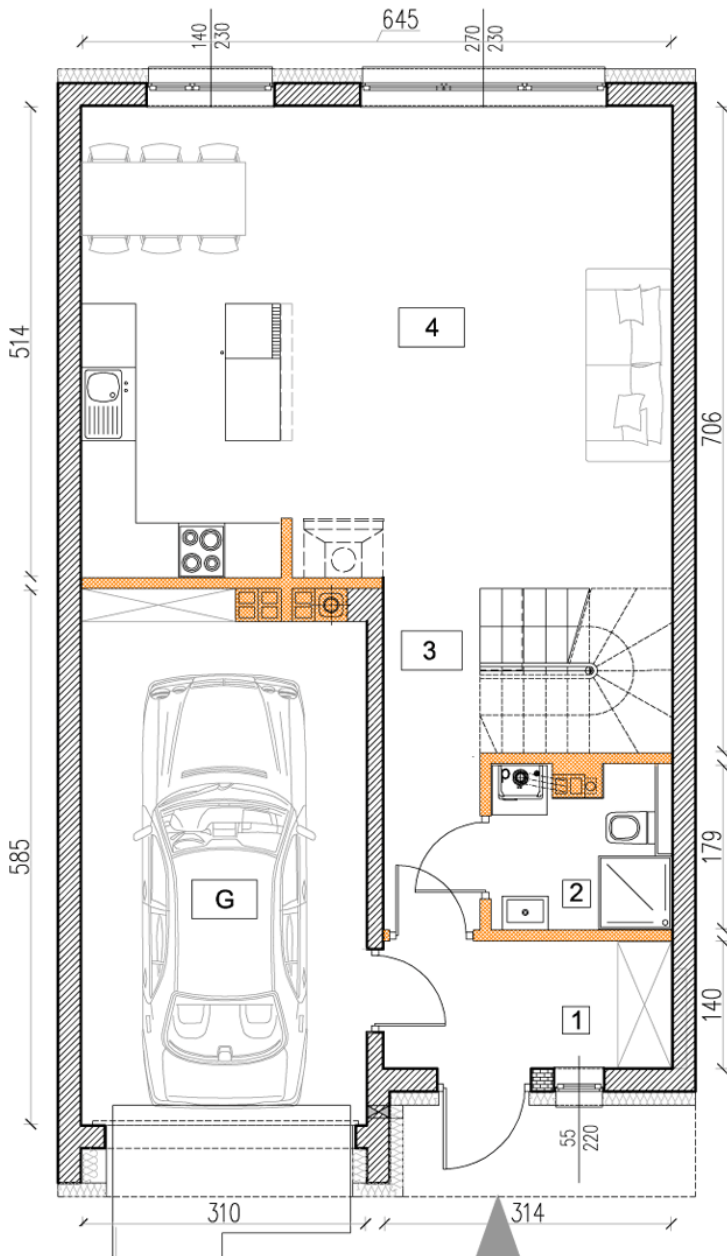


DOM W ZABUDOWIE SZEREGOWEJ

Etap 7A

ZAKOŃCZENIE BUDOWY: IV KWARTAŁ 2021

PARTER



POWIERZCHNIA
MIESZKALNA

168,50m²

GARAŻ
17,60

DZIAŁKA
205,00

PARTER

| | |
|------------------|-------|
| WIATROŁAP: | 4,30 |
| ŁAZIENKA: | 3,30 |
| KOMUNIKACJA: | 4,70 |
| SALON Z KUCHNIĄ: | 33,40 |

POWIERZCHNIA
PARTERU

45,70m²



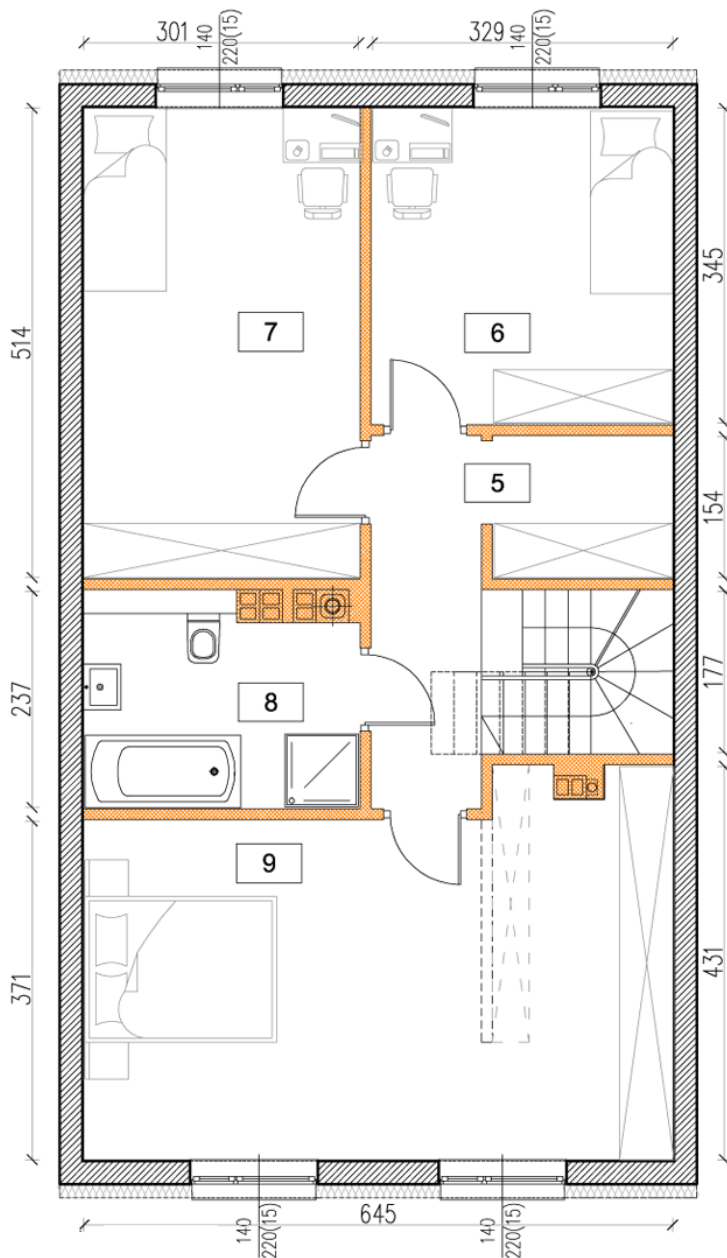
RZUT MIESZKANIA ZOSTAŁ SPORZĄDZONY NA PODSTAWIE PROJEKTU BUDOWLANEGO. ZASTRZEGA SIĘ MOŻLIWOŚĆ WYSTĄPIENIA PEWNYCH ZMIAN W UKŁADACH I PODANYCH POWIERZCHNIACH.

DOM W ZABUDOWIE SZEREGOWEJ

Etap 7A

ZAKOŃCZENIE BUDOWY: IV KWARTAŁ 2021

1 PIĘTRO



POWIERZCHNIA
MIESZKALNA

168,50m²

GARAŻ
17,60

DZIAŁKA
205,00

1 PIĘTRO

| | |
|--------------|-------|
| KOMUNIKACJA: | 11,50 |
| POKÓJ: | 11,30 |
| POKÓJ: | 15,40 |
| ŁAZIENKA: | 6,60 |
| POKÓJ: | 24,80 |

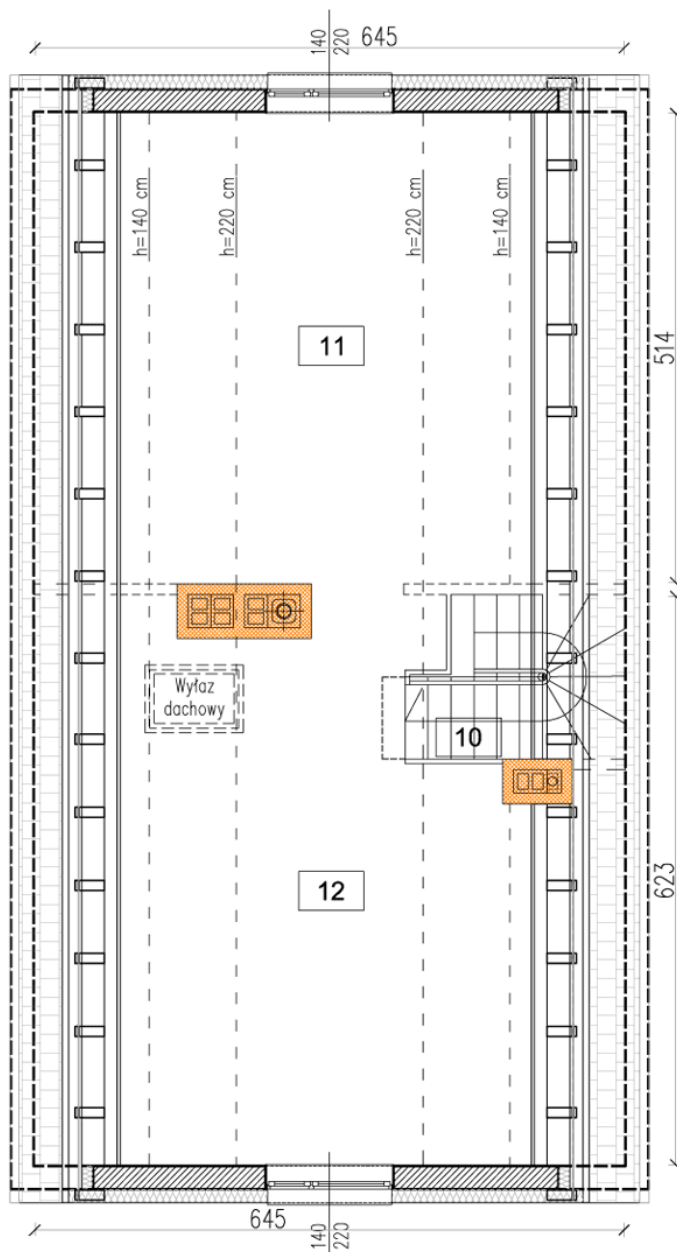
POWIERZCHNIA
1 PIĘTRA

69,60m²



RZUT MIESZKANIA ZOSTAŁ SPORZĄDZONY NA PODSTAWIE PROJEKTU BUDOWLANEGO. ZASTRZEGA SIĘ MOŻLIWOŚĆ WYSTĄPIENIA PEWNYCH ZMIAN W UKŁADACH I PODANYCH POWIERZCHNIACH.

PODDASZE



POWIERZCHNIA
MIESZKALNA

168,50m²

GARAŻ
17,60

DZIAŁKA
205,00

PODDASZE

KOMUNIKACJA: 3,00
 POKÓJ: 15,40
 POKÓJ: 17,00

POWIERZCHNIA
PODDASZA

35,40m²



RZUT MIESZKANIA ZOSTAŁ SPORZĄDZONY NA PODSTAWIE PROJEKTU BUDOWLANEGO. ZASTRZEGA SIĘ MOŻLIWOŚĆ WYSTĄPIENIA PEWNYCH ZMIAN W UKŁADACH I PODANYCH POWIERZCHNIACH.