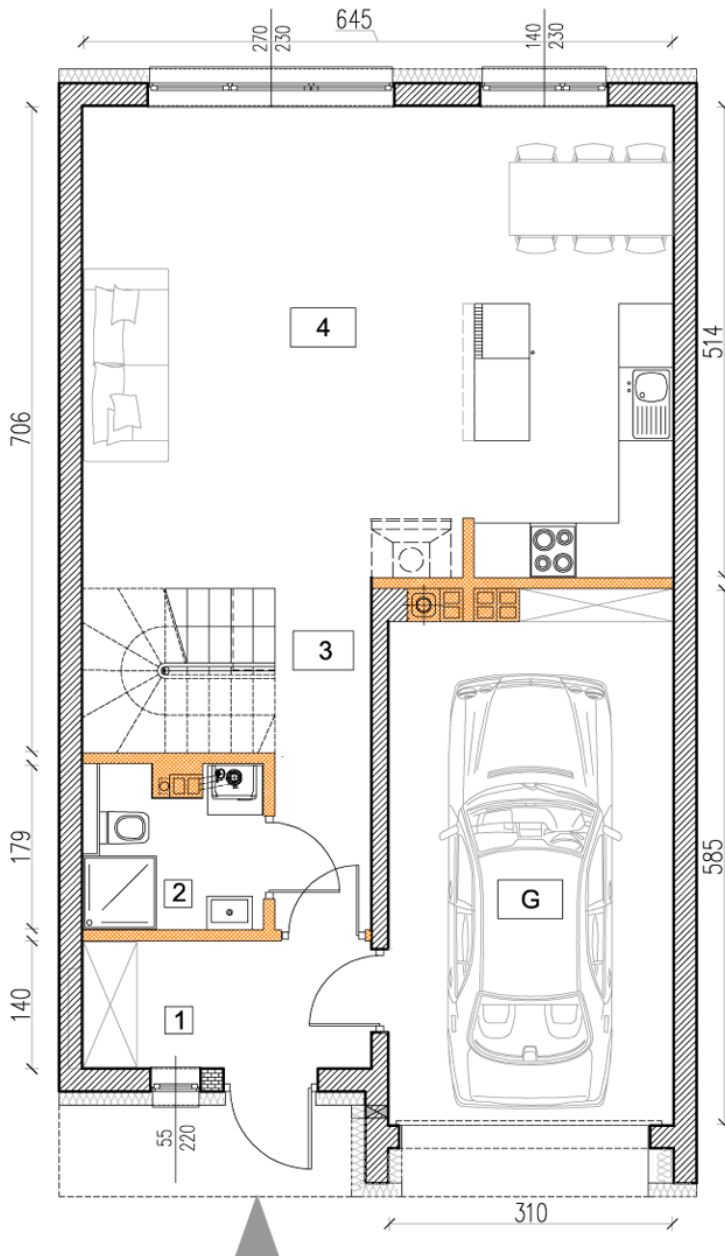


## DOM W ZABUDOWIE SZEREGOWEJ

Etap 7A

ZAKOŃCZENIE BUDOWY: IV KWARTAŁ 2021

# PARTER



POWIERZCHNIA  
MIESZKALNA

# 168,50m<sup>2</sup>

GARAŻ  
17,60

DZIAŁKA  
204,00

### PARTER

WIATROŁAP:	4,30
ŁAZIENKA:	3,30
KOMUNIKACJA:	4,70
SALON Z KUCHNIĄ:	33,40

POWIERZCHNIA  
PARTERU

# 45,70m<sup>2</sup>



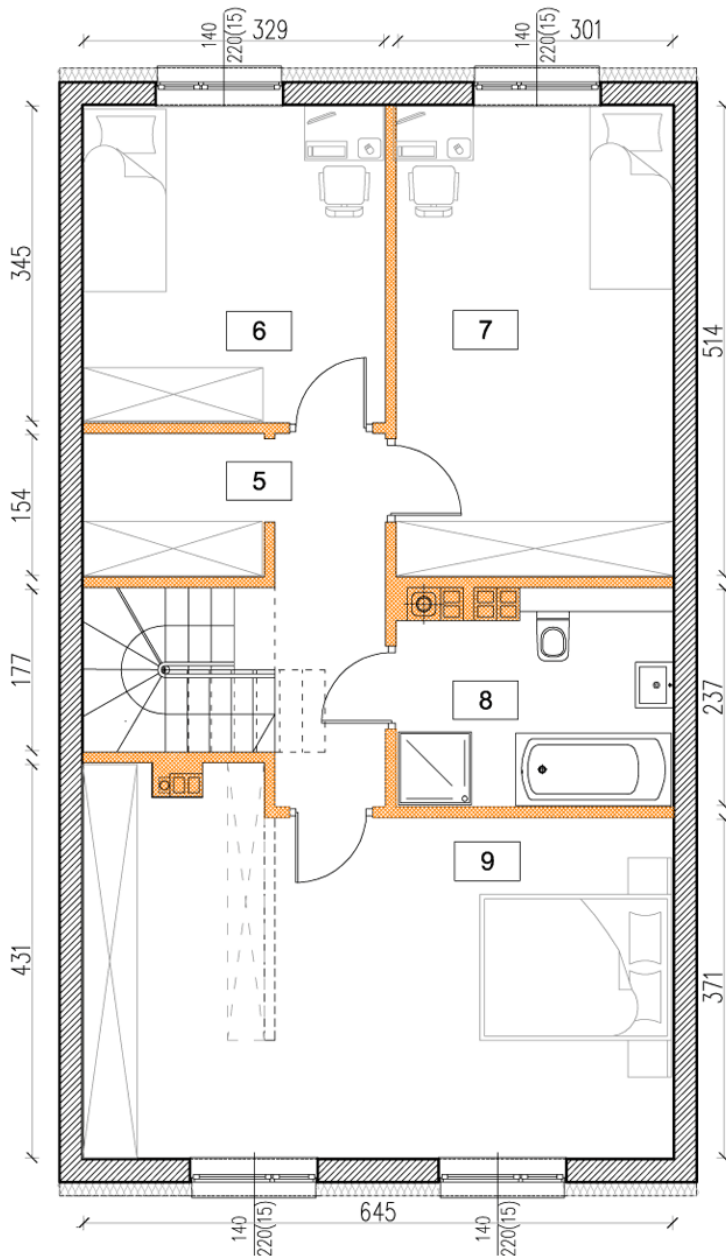
RZUT MIESZKANIA ZOSTAŁ SPORZĄDZONY NA PODSTAWIE PROJEKTU BUDOWLANEGO. ZASTRZEGA SIĘ MOŻLIWOŚĆ WYSTĄPIENIA PEWNYCH ZMIAN W UKŁADACH I PODANYCH POWIERZCHNIACH.

## DOM W ZABUDOWIE SZEREGOWEJ

Etap 7A

ZAKOŃCZENIE BUDOWY: IV KWARTAŁ 2021

# 1 PIĘTRO



POWIERZCHNIA  
MIESZKALNA

# 168,50m<sup>2</sup>

GARAŻ  
17,60

DZIAŁKA  
204,00

### 1 PIĘTRO

KOMUNIKACJA:	11,50
POKÓJ:	11,30
POKÓJ:	15,40
ŁAZIENKA:	6,60
POKÓJ:	24,80

POWIERZCHNIA  
1 PIĘTRA

# 69,60m<sup>2</sup>



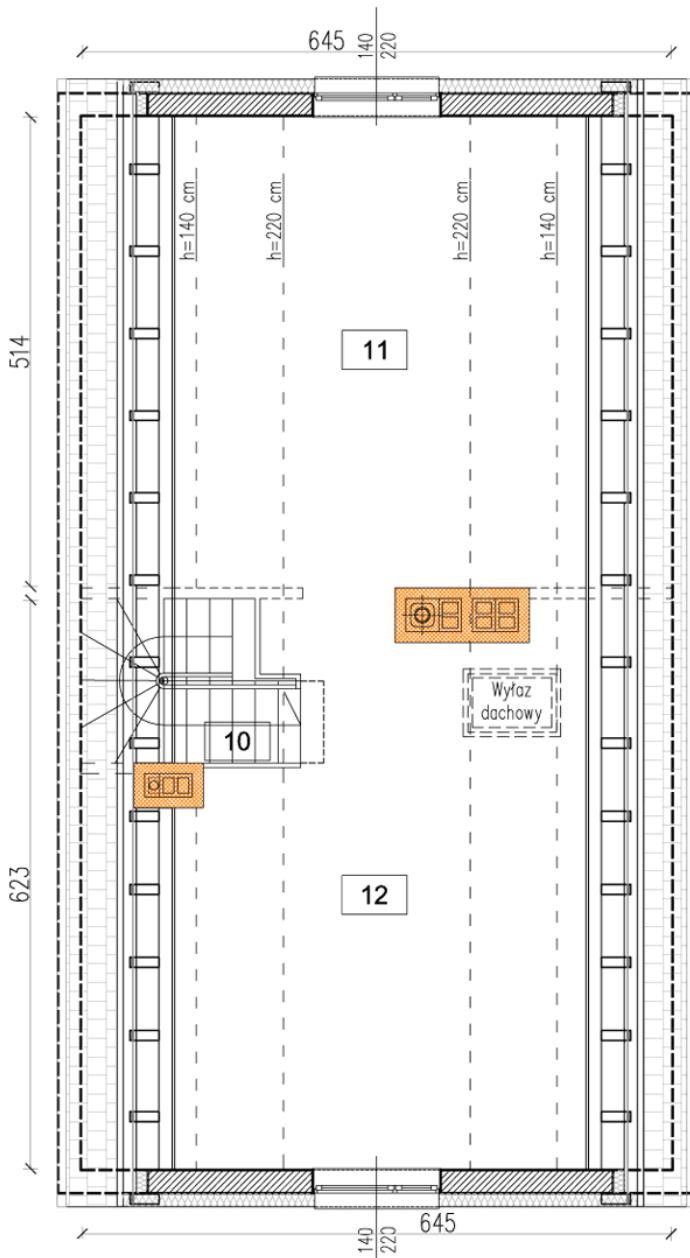
RZUT MIESZKANIA ZOSTAŁ SPORZĄDZONY NA PODSTAWIE PROJEKTU BUDOWLANEGO. ZASTRZEGA SIĘ MOŻLIWOŚĆ WYSTĄPIENIA PEWNYCH ZMIAN W UKŁADACH I PODANYCH POWIERZCHNIACH.

## DOM W ZABUDOWIE SZEREGOWEJ

Etap 7A

ZAKOŃCZENIE BUDOWY: IV KWARTAŁ 2021

# PODDASZE



POWIERZCHNIA  
MIESZKALNA

# 168,50m<sup>2</sup>

GARAŻ  
17,60

DZIAŁKA  
204,00

PODDASZE

KOMUNIKACJA: 3,00

POKÓJ: 15,40

POKÓJ: 17,00

POWIERZCHNIA  
PODDASZA

# 35,40m<sup>2</sup>



RZUT MIESZKANIA ZOSTAŁ SPORZĄDZONY NA PODSTAWIE PROJEKTU BUDOWLANEGO. ZASTRZEGA SIĘ MOŻLIWOŚĆ WYSTĄPIENIA PEWNYCH ZMIAN W UKŁADACH I PODANYCH POWIERZCHNIACH.